

Freiberuflicher Ingenieur

Dr.-Ing. Tilmann Rogge

Mikrotechnologe, Dipl. Phys.

Entwicklung

Beratung

Recherche

Unterstützung bei Forschung und Entwicklung

Damit sie interessante Projekte auch schnell bearbeiten können, biete ich ihnen meine Mitarbeit an Entwicklungsprojekten in allen Entwicklungsphasen an.

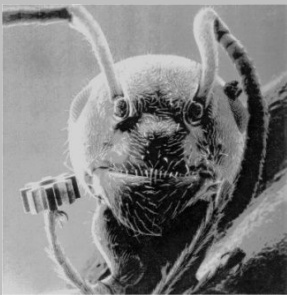
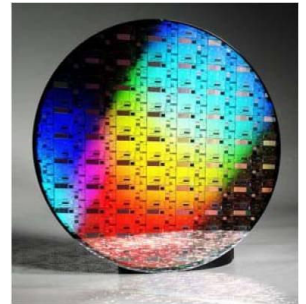
Als Physiker und promovierter Ingenieur mit langer Erfahrung bei F+E-Arbeiten bin ich in der Lage, mich schnell einzuarbeiten und selbstständig Aufgaben voran zu bringen.

Weiterhin möchte ich meine Expertise bei Entwicklungen im Bereich neuer Technologien und Mikrotechnik als ergänzendes Fachwissen für ihre Entwicklungen einbringen.

Neue Technologien

Entwicklungen im Bereich „Neuer Technologien“ öffnen vielversprechende Marktchancen. Jedoch sind neue Technologien wie Mikrotechnik, Nanotechnik oder die Arbeit mit biogenen Materialien Schnittstellen-Technologien. Entwicklungen in diesem Bereich erfordern ein Hand in Hand arbeiten unterschiedlicher Fachbereiche. Auch lässt sich in der Anfangsphase oft nur schwer abschätzen, welche Arbeiten notwendig sind und welche Fachkompetenz benötigt wird.

Diese Kenntnisse habe ich während meiner langen Tätigkeit im interdisziplinären Umfeld innerhalb nationaler und internationaler Kooperationen erworben. Gerade bei ihrem Einstieg in neue Techniken kann ich sie gerne unterstützen.



www.ing-rogge.de

kontakt@ing-rogge.de

**Mannheimer Str. 240
69123 Heidelberg**

T (+49) 6221 47 16 54

F (+49) 6221 47 16 71

M (+49) 160 800 8402

Technische Infrastruktur

Saubere Arbeit in kleinen Dimensionen kann nicht zu Hause auf der Werkbank durchgeführt werden. Besonders in der Entwicklungsphase wird teilweise sehr kostspielige, technische Infrastruktur benötigt. Land und Bund möchten solche Investitions-Hemmschwellen für industrielle Entwicklungen mindern und ermöglichen daher interessierten Firmen den Zugang zu hervorragender technischer Infrastruktur in staatlichen Einrichtungen wie dem KIT (Karlsruher Institut für Technologie). Sollte die Bearbeitung von Projekten zusätzliche technische Infrastruktur erfordern, nutze ich solche externen Angebote, durch die für sie keine Investitionskosten entstehen.

Freiberuflicher Ingenieur

Dr.-Ing. Tilmann Rogge

Mikrotechnologe, Dipl. Phys.

Entwicklung

Beratung

Recherche



www.ing-rogge.de

kontakt@ing-rogge.de

Mannheimer Str. 240

69123 Heidelberg

T (+49) 6221 47 16 54

F (+49) 6221 47 16 71

M (+49) 160 800 8402

Verfügbare Infrastruktur

In der KMNF (Karlsruhe Nano Mikro Facility) können z.B. Reinraumlabor (500 m², Klasse 10-10.000), Heißpräganlagen, Messvorrichtungen (SEM, AFM) gemietet werden. Auch weitere Einrichtungen des KIT, wie Biolabore, können für Entwicklungen genutzt werden. Durch jahrelange Tätigkeit im KIT sind mir die Einrichtungen und Arbeitsabläufe vertraut und erlauben mir, schnell und zuverlässig in diesem Umfeld zu arbeiten und entsprechend Aufgaben für sie durchzuführen und/oder zu koordinieren.



Angebotene Dienstleistungen

Je nach Anforderung führe ich Entwicklungsarbeiten bei ihnen intern oder extern durch. Beispiele für diese Leistungen sind:

- Konzeptionelle, praktische oder organisatorische Unterstützung bei Entwicklungen in allen Entwicklungsphasen
- Durchführung und/oder Koordination von Entwicklungsleistungen wie Durchführung von Reinraumarbeiten, Machbarkeitsstudien, Aufbau von Versuchsständen, Entwurf und Herstellung von heißgeprägten Kunststoffmikrobauteilen, Verfahrensentwicklung im Bereich Bonding
- Koordination von interdisziplinären Arbeiten im Bereich Bio-Mikro-Nano

Beispiele für Entwicklungen:

- Antriebskonzept für Mikroaktoren und ein serientaugliches Fertigungskonzept für Mikroventile
- Entwicklung verschiedenster mikrofluidischer Komponenten (Aktorik, Sensorik)
- Opto-fluidische Flusszelle für HPLC-Geräte
- Mikrotechnischer Proteinsynthese-Reaktor

Referenzen auf Anfrage

Expertise

- Diplom Physik und Promotion Maschinenbau/Mikrotechnik
- Projektarbeit und Leitung von Entwicklungsprojekten nach ISO 9001 sowie die Anleitung von Doktoranden und Technikern
- Forschungstätigkeit u.a. Leitung der Gruppe "Biofluidik" für mikrotechnische Lösungen biotechnischer Fragestellungen
- Mehrjährige Lehrerfahrung im Bereich Mikrotechnik an den Hochschulen Mannheim und Heidelberg
- Experte für Mikrotechnik der EU-Kommission
- Autor von Patenten und Fachartikeln
- Erfahrung mit Patentrecherchen im Bereich Maschinenbau

Nähere Informationen auf meiner Homepage: www.ing-rogge.de